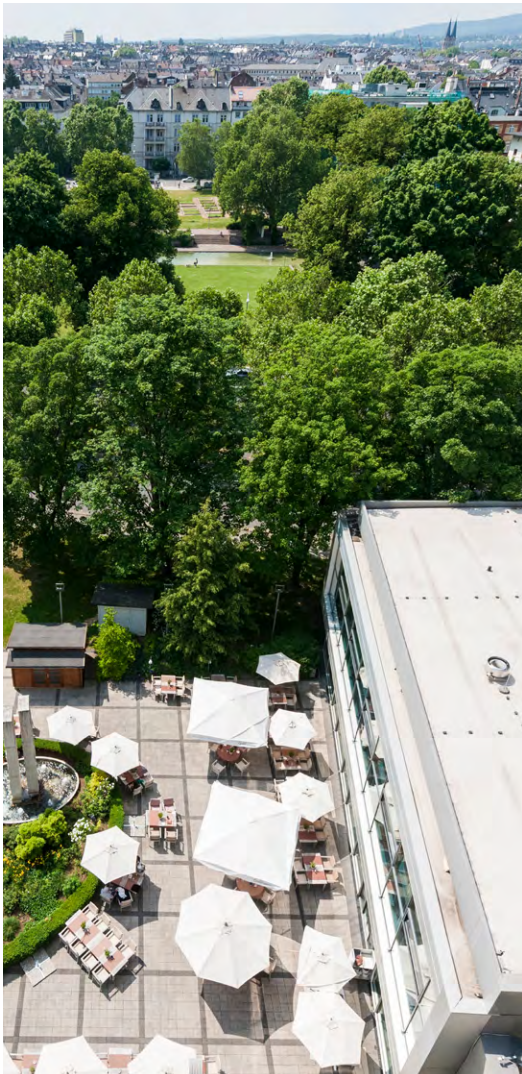
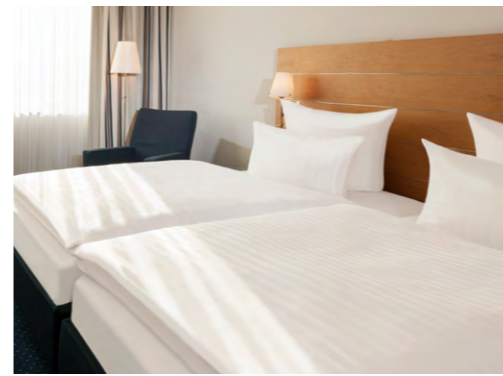


Dorint

Pallas
Wiesbaden

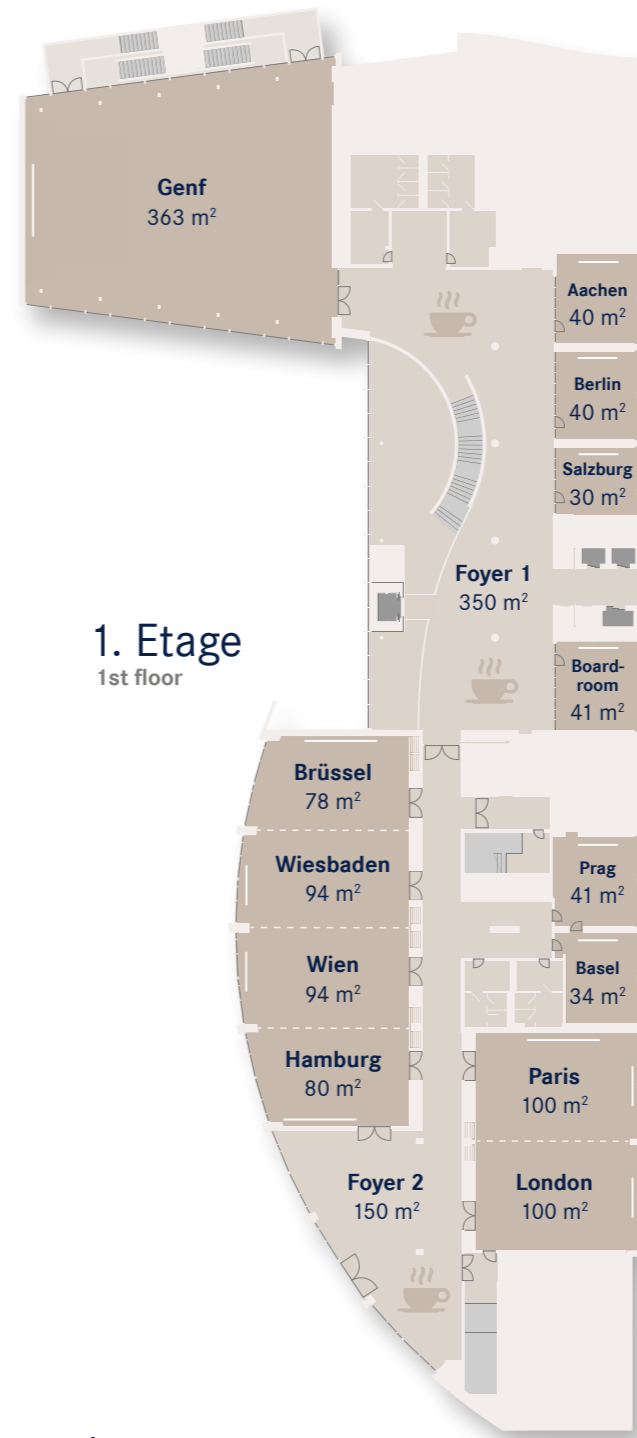
FACT SHEET





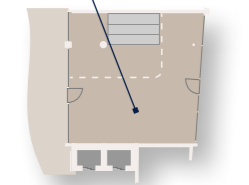
| Dorint · Pallas · Wiesbaden · Kapazitäten der Tagungsräume / Meeting Room Capacity | | | | | | | | | |
|--|--|--------------------|---------------------|---------------------|-----------------|------------------------|---------------------|-------------------|--------------------|
| Raumbezeichnung Room | Fläche m ² Area m ² | Höhe m Height m | Länge m Length m | Breite m Width m | Kino Theatre | Parlament Classroom | Kabarett Cabaret | U-Form U-shape | Bankett Banquet |
| Genf** | 363 | 4,4 | 22,7 | 13,1 - 18,9 | 440 | 280 | 150 | 80 | 280 |
| Brüssel** | 78 | 2,8 | 10,6 | 7,1 | 60 | 40 | 30 | 24 | 50 |
| Wiesbaden** | 94 | 2,8 | 12,5 | 7,4 | 70 | 50 | 36 | 28 | 60 |
| Wien** | 94 | 2,8 | 12,5 | 7,4 | 70 | 50 | 36 | 28 | 60 |
| Hamburg** | 80 | 2,8 | 10,8 | 7,4 | 60 | 40 | 30 | 24 | 50 |
| Brüssel + Wiesbaden** | 172 | 2,8 | 10 - 12,5 | 14,8 | 140 | 90 | 54 | 48 | 90 |
| Wiesbaden + Wien** | 188 | 2,8 | 10 - 12,5 | 14,8 | 160 | 100 | 54 | 48 | 90 |
| Wien + Hamburg** | 174 | 2,8 | 10 - 12,5 | 14,8 | 140 | 90 | 48 | 48 | 80 |
| Brüssel + Wiesbaden + Wien** | 266 | 2,8 | 10 - 12,5 | 22,4 | 240 | 160 | 102 | 76 | 170 |
| Wiesbaden + Wien + Hamburg** | 268 | 2,8 | 10 - 12,5 | 22,2 | 240 | 160 | 102 | 76 | 170 |
| Brüssel + Wiesbaden + Wien + Hamburg** | 346 | 2,8 | 10 - 12,5 | 29,9 | 300 | 200 | 132 | 80 | 220 |
| Paris** | 100 | 2,8 | 12,8 | 8,2 | 100 | 56 | 36 | 32 | 60 |
| London** | 100 | 2,8 | 12,8 | 8,2 | 100 | 56 | 36 | 32 | 60 |
| Paris + London** | 200 | 2,8 | 12,2 | 16,5 | 220 | 112 | 72 | 50 | 120 |
| Boardroom | 41 | 2,5 | 6,6 | 6,3 | 20 | 14 | 12 | 12 | 20 |
| Prag | 41 | 2,5 | 6,6 | 6,3 | 30 | 16 | 12 | 14 | 20 |
| Aachen | 40 | 2,5 | 6,7 | 6,0 | 30 | 14 | 12 | 14 | 20 |
| Berlin | 40 | 2,5 | 6,7 | 6,0 | 30 | 14 | 12 | 14 | 20 |
| Basel | 34 | 2,5 | 5,1 | 6,8 | 24 | 14 | 12 | 12 | 20 |
| Salzburg | 30 | 2,5 | 5,1 | 6,0 | 20 | 10 | 6 | 10 | 10 |
| Foyer 1** | 350 | 2,5 | 350,0 | - | - | - | - | - | - |
| Foyer 2** | 150 | 2,5 | 150,0 | - | - | - | - | - | - |
| creativeSPACE | 91 | 2,9 | 9,4 | 9,5 | - | - | - | - | - |

** Pkw-befahrbar / With drive-in facility



creativeSPACE
by Dorint

creativeSPACE
91 m²



Erdgeschoss
Ground floor

- Fenster
Windows
- Türen
Doors
- Mobile Trennwände
Flexible partition walls
- Leinwände
Screens
- Säulen
Pillars
- Kaffeepausenbereich
Coffee break area

dorint.com/wiesbaden





Dorint · Pallas · Wiesbaden

Auguste-Viktoria-Straße 15 · 65185 Wiesbaden

Tel.: +49 611 3306-2960 · bankett.wiesbaden@dorint.com · dorint.com/wiesbaden

Ihre Vorteile · Plus Points

- Veranstaltungsräume teils Pkw-befahrbar · Function rooms partly with drive-in facility
- Starke, langjährige Expertise im MICE-Geschäft · Solid, long-standing expertise in the MICE industry
- Eigene Konferenzetage mit 2.000 m² Veranstaltungs- und Ausstellungsfläche – ideal für Produktpräsentationen
Dedicated conference floor with 2,000 m² event and exhibition area, ideal for product presentations
- Größter Hotelballsaal in Wiesbaden · Biggest hotel ballroom in Wiesbaden
- Sehr gute Verkehrsanbindung · Excellent traffic links

Veranstaltungsbereich · Event Area

- 14 Veranstaltungsräume von 30 bis 363 m²
für bis zu 1.100 Personen
14 function rooms ranging from 30 to 363 m²
for up to 1,100 persons
- Alle Räume mit Tageslicht und moderner Technik,
voll klimatisiert, flexibel kombinierbar
All rooms with natural daylight and equipped
with modern technology, fully air-conditioned,
with options to rearrange them
- 7 Räume Pkw-befahrbar · 7 rooms with drive-in facility

Gastronomie · Gastronomy

- „LeBistrot99“ mit Terrasse, 117 Sitzplätze innen,
54 Sitzplätze außen
„LeBistrot99“ with terrace, 117 seats, 54 seats outside
- „JACKIE Bar“, 40 Sitzplätze/seats
- Klassische Gerichte kreativ interpretiert,
größte Terrasse in Wiesbaden
Creative interpretation of classic dishes,
biggest terrace in Wiesbaden

Rahmenprogramme · Social Programmes

- Geocaching*
- Weinregion Rheingau* · Wine region of Rheingau*
- Segway-Touren* · Segway tours*
- Kletterwald* · High-rope course*

Ausstattung · Amenities

- 296 Zimmer in 5 Kategorien, 1 davon rollstuhlgerecht
1 Präsidentensuite „John F. Kennedy“ (160 m²)
296 rooms in 5 categories, 1 of which is wheelchair accessible
1 Presidential Suite “John F. Kennedy” (160 m²)
- Tiefgarage im Hotel, 153 Plätzen
Basement garage at the hotel, 153 parking spots
- Room Service, Wäsche- und Bügelservice
room service, laundry and ironing services

Entfernungen · Distances

- Hauptbahnhof/Main train station: 0,2 km
- „RheinMain CongressCenter“/Convention centre: 0,2 km
- Innenstadt/City centre: 1 km
- Autobahn/Highway: 3 km
- Flughafen Frankfurt am Main/Airport: 28 km

Wellness + Sport · Wellness + Sports

- 400 m² Spa-Bereich mit Sauna, Caldarium,
Dampfbad, Erlebnisduschen und Fitnesscenter
400 m² spa area with sauna, caldarium,
adventure shower and fitness centre
- Massageangebot* · Massage options*

* Für die ordnungsgemäße Erbringung ist der jeweilige externe Kooperationspartner verantwortlich.
The responsibility for the respective programmes lies with the external partner.